



Pöyry-Studie: In Zellstoff & Papier bringt Holz mehr...

Erfolgreich auf dem Holzweg

Hohe Holzpreise, schwarze Zahlen – wer zahlt die Zeche?

Die Renaissance des Biomaterials Holz  
Alternative zu Gas und Öl

Wälder und Holzprodukte leisten einen vollen Beitrag zum Klimaschutz...

Pelletspreis: Beginn der Talfahrt?

Orkan-Schäden

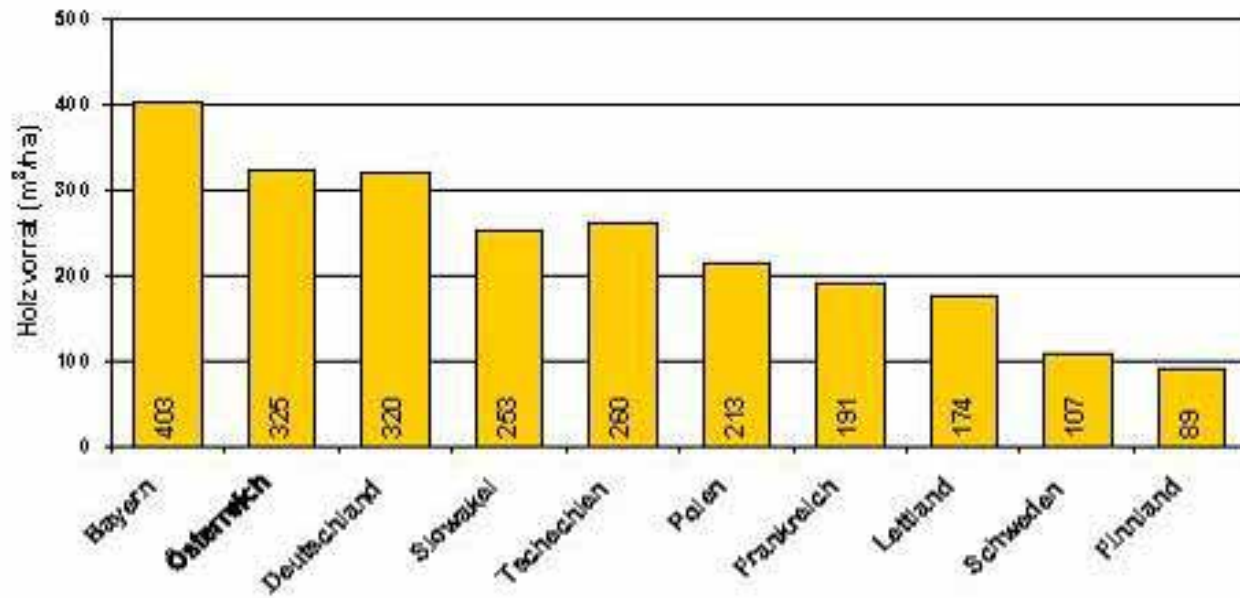
Kyrill legt sechs Millionen Bäume um.

Versorgungssicherheit der Holzindustrie in Gefahr

Heizen mit Holz

Die Wohnung heizen - nicht das Klima

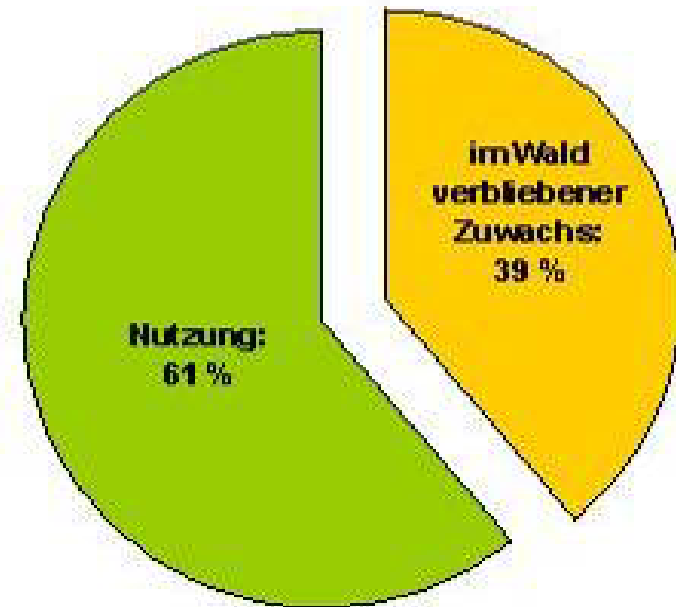
# Europas vorratsreichste Wälder stehen in Bayern



Quelle: Stmf

# Holzzuwachs und Nutzung 1984 - 2002

- **Über 1/3 Drittel des Zuwachses bleibt ungenutzt**
- **Laubholzpotential (Buche) besonders extensiv genutzt**
- **Starkholz in der Fichte hat zugenommen**
- **Nutzung im (Klein)Privatwald besonders gering**



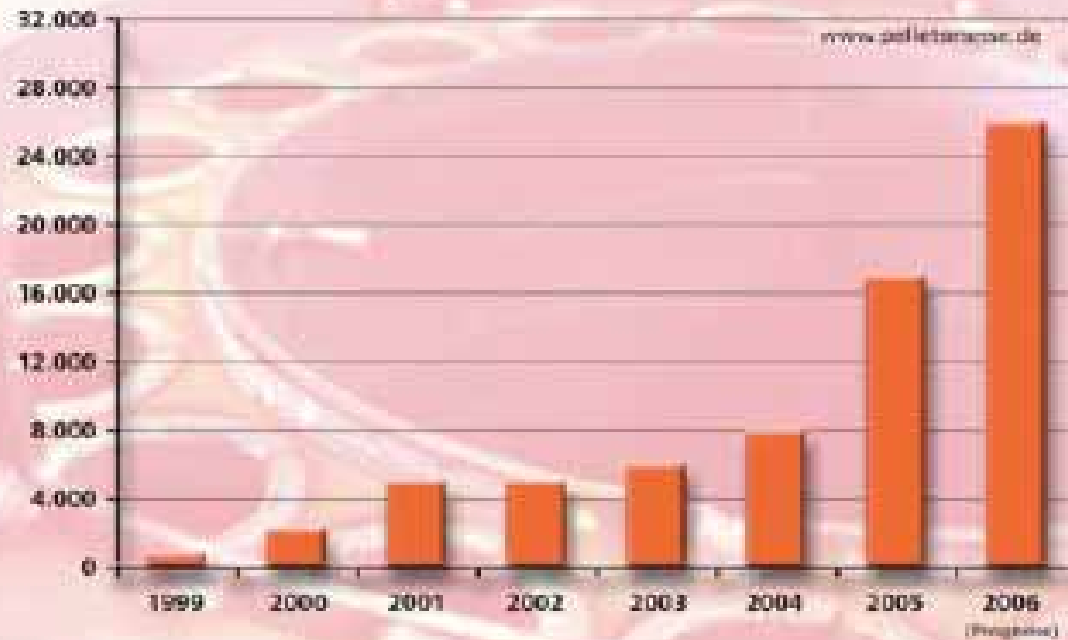
Quelle: Stmlf





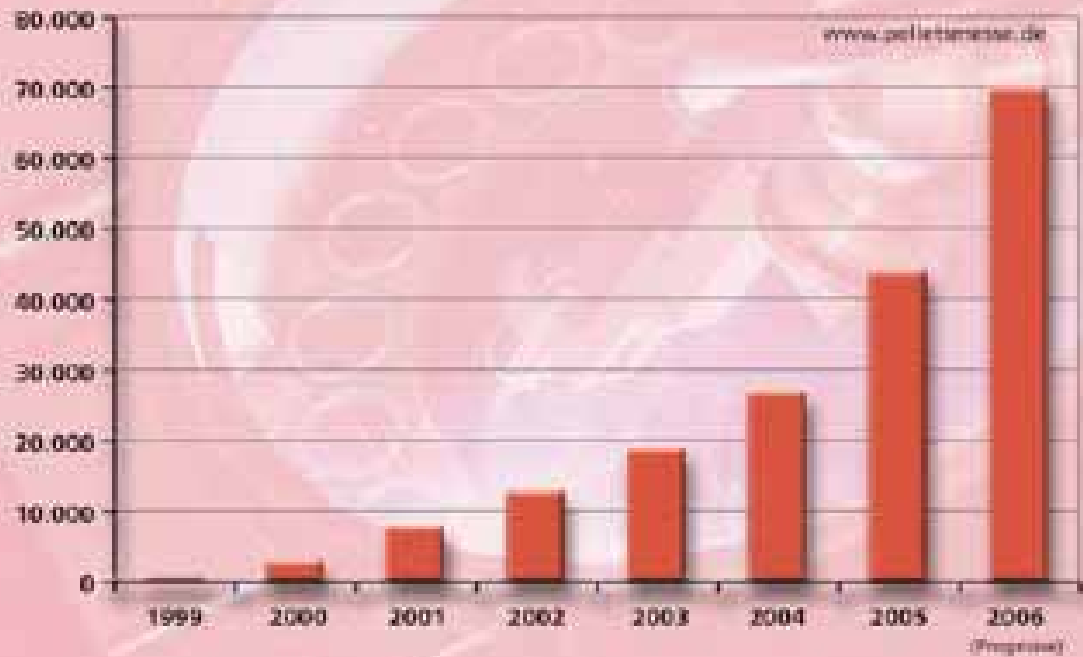
## Marktentwicklung Holz-Pelletsheizungen

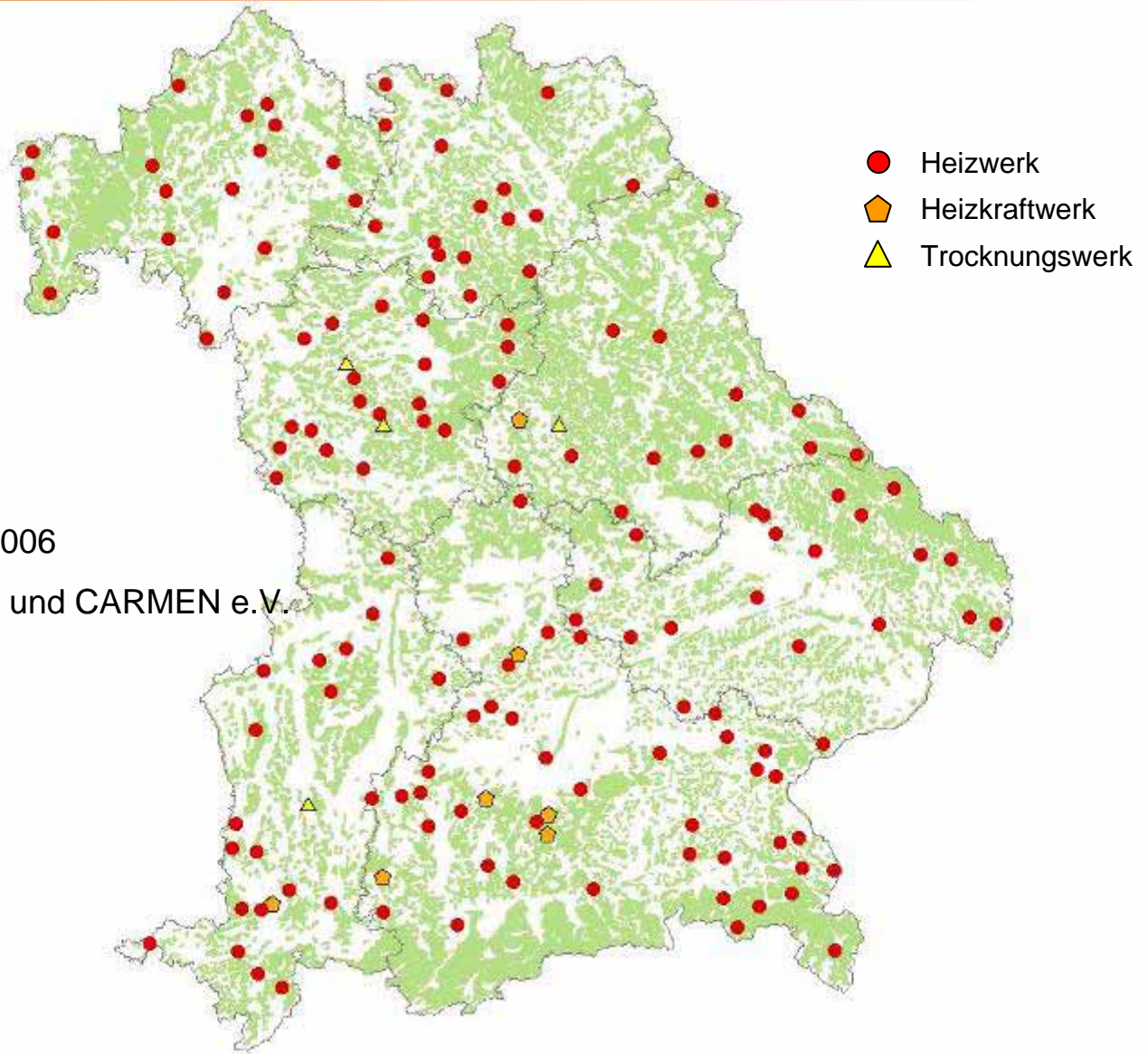
Jährlich neu installierte Anlagen in Deutschland



## Marktentwicklung Holz-Pelletsheizungen

Gesamt installierte Anlagen in Deutschland





Stand Juni 2006

Quelle: LWF und CARMEN e.V.

Verbrauch: 0,5 Mio. t Holzrohstoffe in 2005; 60 % Waldhackschnitzel

# Papier-, Zellstoff- und Holzwerkstoffindustrie

## Papier & Zellstoffindustrie:

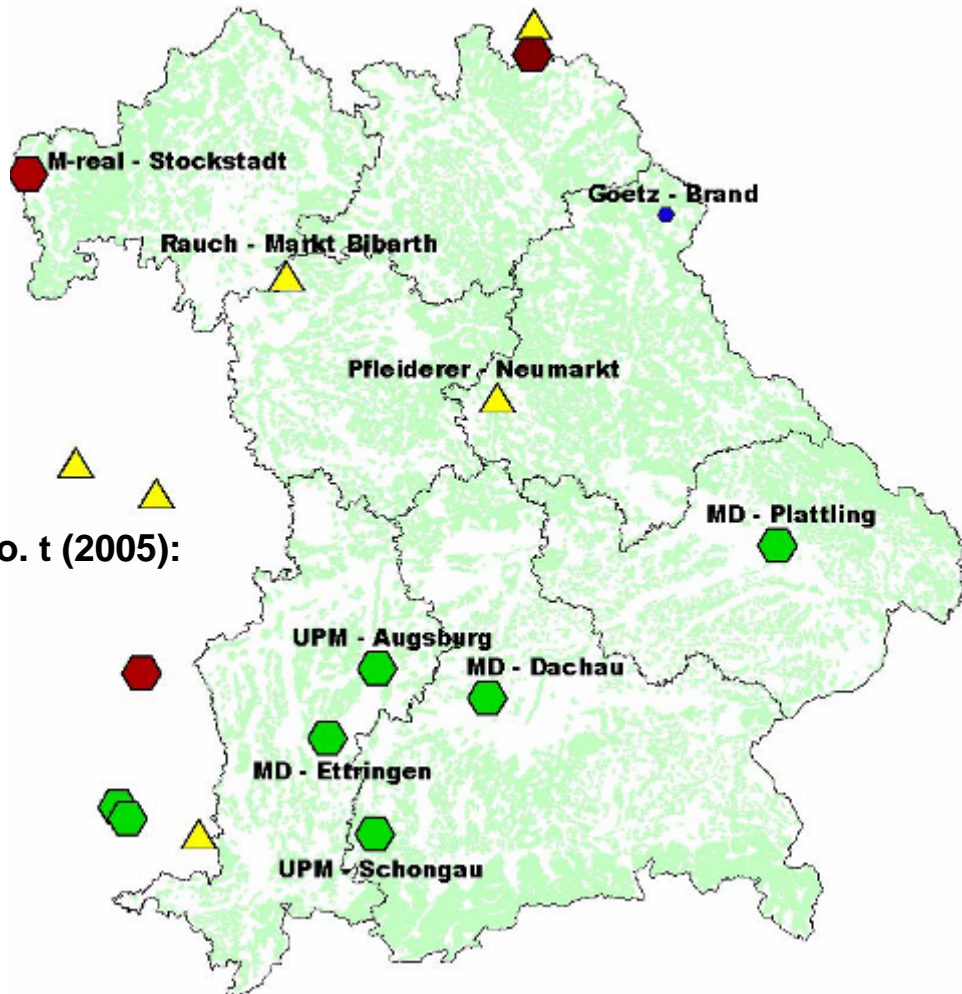
- Holzschliff/TMP
- Zellstoff
- Spezialfaser/papiere

## Holzwerkstoffindustrie:

- ▲ OSB
- ▲ Spanplatte
- ▲ MDF

## Stofflicher Verbrauch in Mio. t (2005):

- Nadelindustrieholz 0,4
- Laubindustrieholz 0,2
- Hackschnitzel 0,2
- Sägenebenprodukte 0,5
- Altholz 0,15

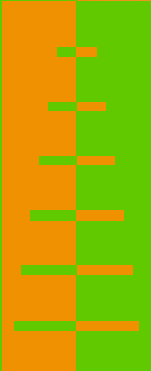


Verbrauch von 1,45 Mio. t / Jahr an Holzrohstoffen für stoffliche Nutzung

# Strukturwandel in der Sägeindustrie

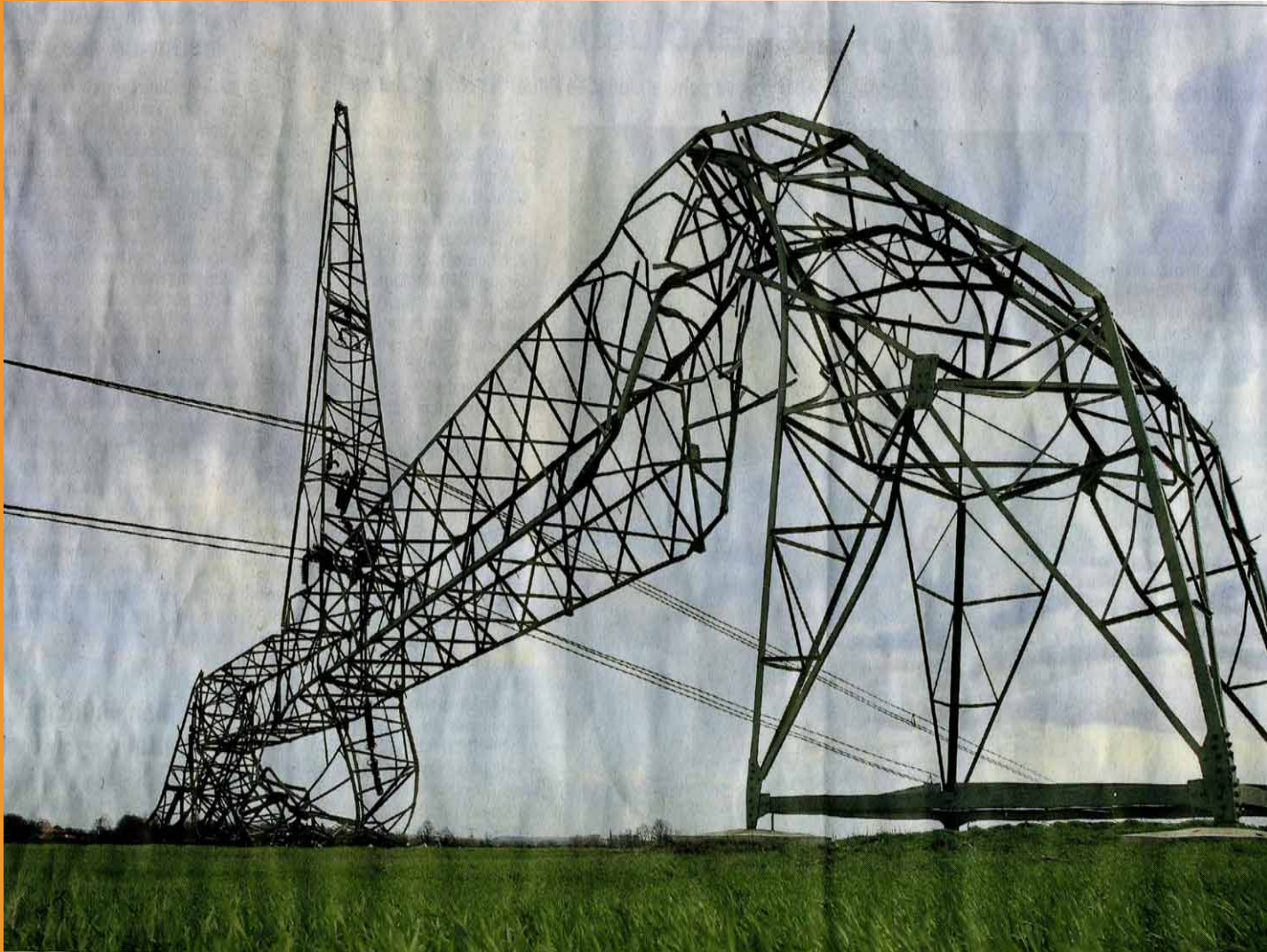
+ 7,5 Mio. fm/a





# *„Alle wollen unser Holz“*







# 27 Mio. fm

Schutzwald bei Berch  
Kyrill le  
in NRW  
auf den Holzmarkt erwartet

**Forstwirtschaft  
kommt mit »blauem  
Auge davon«**

Orkan »Kyrill«  
Erste Schätzungen erbr

Orkan »Kyrill« beeinflusst Holzmarkt kaum

Säume um  
mit weitere Gefahr durch den Borkenkäfer

## **Besitzstruktur der Waldfläche (BayWaldG)**

(in Prozent)

