



Geschäftsprozessoptimierung in der Forst- und Holzwirtschaft

TDIS – Maximale Transparenz durch mobiles Datenmanagement

**Symposium
Holz Innovativ
Rosenheim, 19.04.2007**

**Andreas Wilwerding, Wilwerding dataCargo GmbH
Freiburg im Breisgau**



wilwerding dataCargo

Datenlogistik für Forst- und Holzwirtschaft

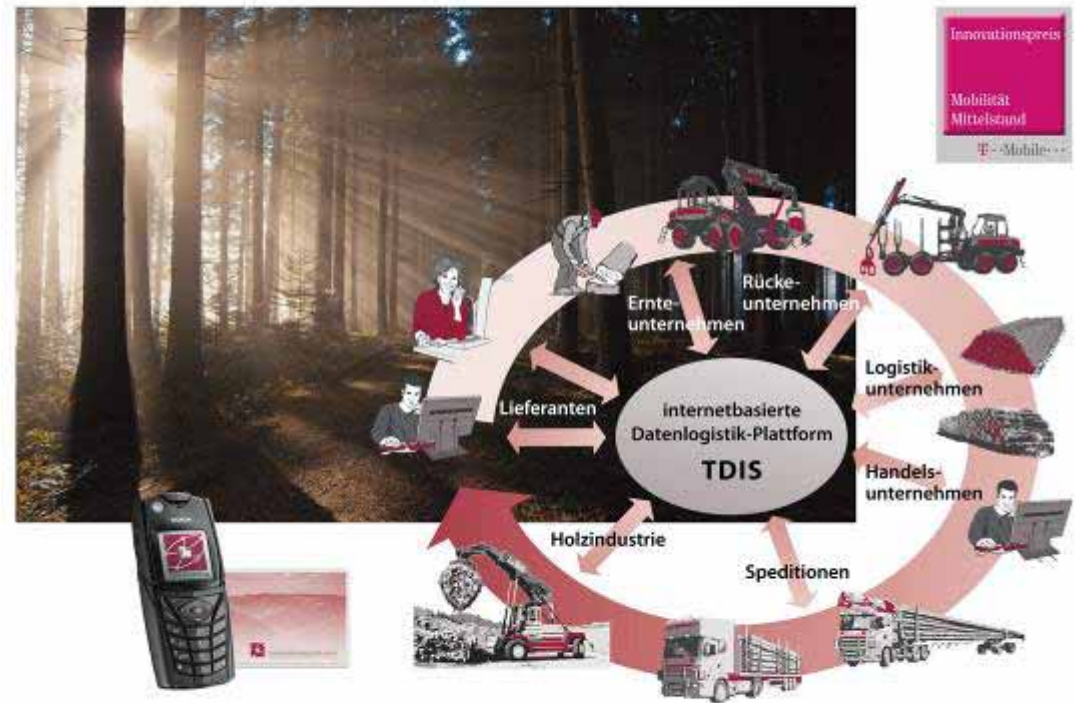
Datenlogistik für Forst- u. Holzwirtschaft

Agenda

- Einführung
- TDIS-Grundlagen
- TDIS-Funktionen
- Mobiles Datenmanagement mit TDIS MEX
- Resümee

TDIS – TimberDataInterchangeSystem

Optimierung unternehmensübergreifender Geschäftsprozesse in der Forst- und Holzwirtschaft



>> www.datenlogistik.com

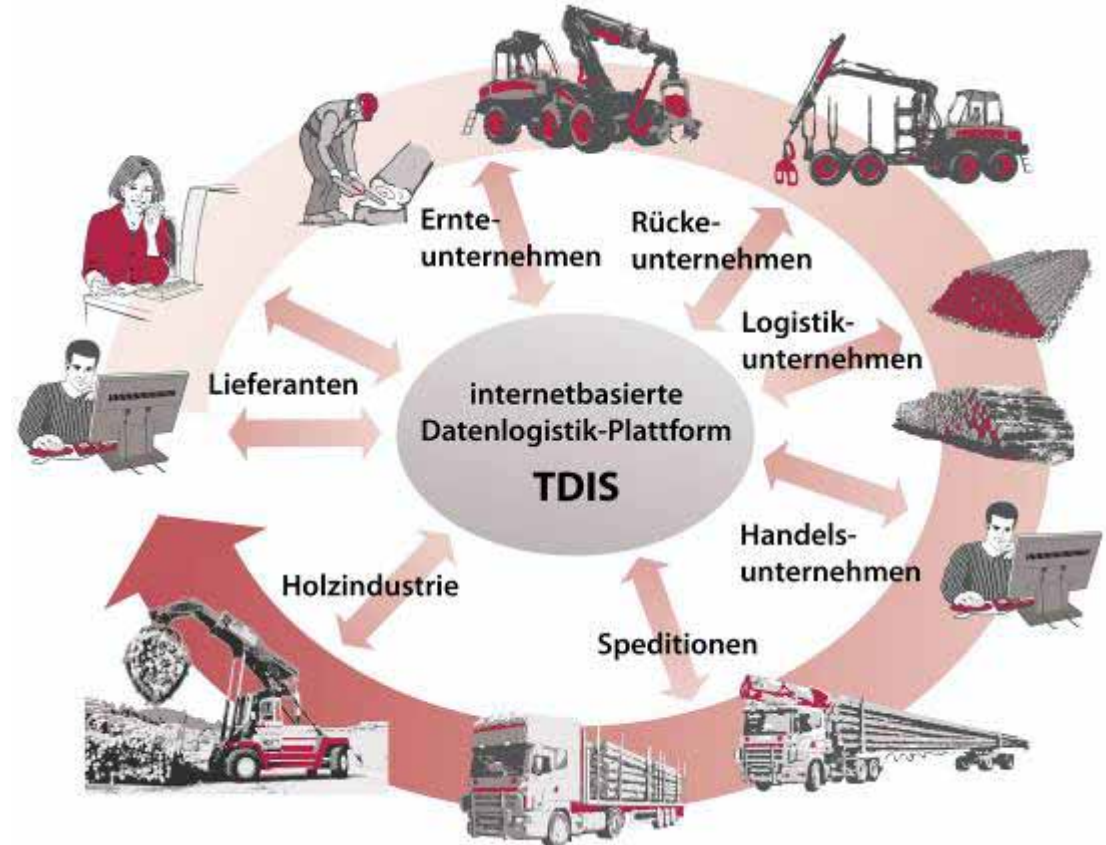
Was ist TDIS?

Kurzbeschreibung

- internetbasierter Mehrwertdienst zur Optimierung unternehmensübergreifender Geschäftsprozesse
- Verbesserung des gesamten Daten-/Informations- und damit des Materialflusses
- Abbildung unterschiedlichster Kooperationsmodelle
- Werksvermessung als dominante Datenquelle
>> Online-Liefermengenverfolgung
>> Online-Abrechnung
- zentrale Datenaufbereitung, -verarbeitung und schnittstellen-gerechte Aggregation
- Datenübernahme- und bereitstellung aus/für ergänzende Web-Dienste und ERP-Systeme

TDIS – TimberDataInterchangeSystem

Optimierung unternehmensübergreifender Geschäftsprozesse in der Forst- und Holzwirtschaft



TDIS >> die technischen Standards (1/2)

- **transaktionsorientierte Realtime-Anwendung**
>> vgl. Online-Banking
- **Rollen-/Rechte-/Kooperationen-Modell**
- **Multi-Mandantenfähigkeit**
- **Drei-Ebenen-Serverarchitektur**
in Hochleistungsrechenzentrum
- **höchste Sicherheitsstandards**
- **ortsunabhängige Simultannutzung beliebig vieler Nutzer**
- **intelligente Hard- und Softwaresatelliten**
- **Realtime-Reporting im pdf-Format**
>> DMS, eMail, Fax, Papier



TDIS >> die technischen Standards (2/2)

- **betriebssystem-unabhängig**
- **nur beliebiger Webbrowser erforderlich**
- **hohe Anwenderfreundlichkeit durch Individualisierung**
- **maximale Browserkompatibilität**
>> ausschließlich HTML
- **Zugriff und Datenübertragung immer SSL-verschlüsselt**
- **XML-basierte Schnittstellen**
- **integriertes Geodatenmanagement**
- **integrierte FiBu-Schnittstelle**
- **integrierte Online-Banking-Schnittstelle**



TDIS >> die Philosophie

- zentrale Datenlogistik-Plattform für die Forst- und Holzwirtschaft
- Abbildung aller möglichen Formen der Zusammenarbeit der Beteiligten
- Prozessoptimierung und -flexibilität durch Prozesszerlegung
- keine lokale Softwareinstallation beim Anwender
- niedrigste Hardware-Systemanforderungen
- keine lizenzpflichtige lokale Fremdsoftware
- kein Zwang zur Teilnahme >> passive Teilnehmerverwaltung möglich
- neue Userfreischaltung innerhalb kürzester Zeit
- Geodaten- und Navigation integriert
- Anbindung jeglicher Endgeräte
- Unabhängigkeit von Endgeräten
- niedriges Datenübertragungsvolumen bei der Anbindung mobiler Endgeräte

TDIS >> das Ziel

TDIS-Datenlogistik sorgt dafür, dass ...

- die **r**ichtige Information
 - im **r**ichtigen Zustand
 - zur **r**ichtigen Zeit
 - am **r**ichtigen Ort landet.
- schneller & sicherer Informationsfluss
- schneller & sicherer Rohstofffluss
- optimierte Geschäftsprozesse

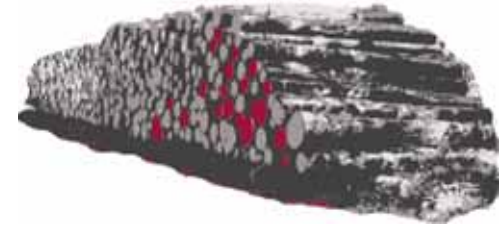
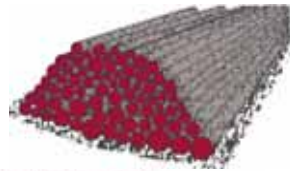


TDIS-Datenlogistik >> Rohholzlogistik

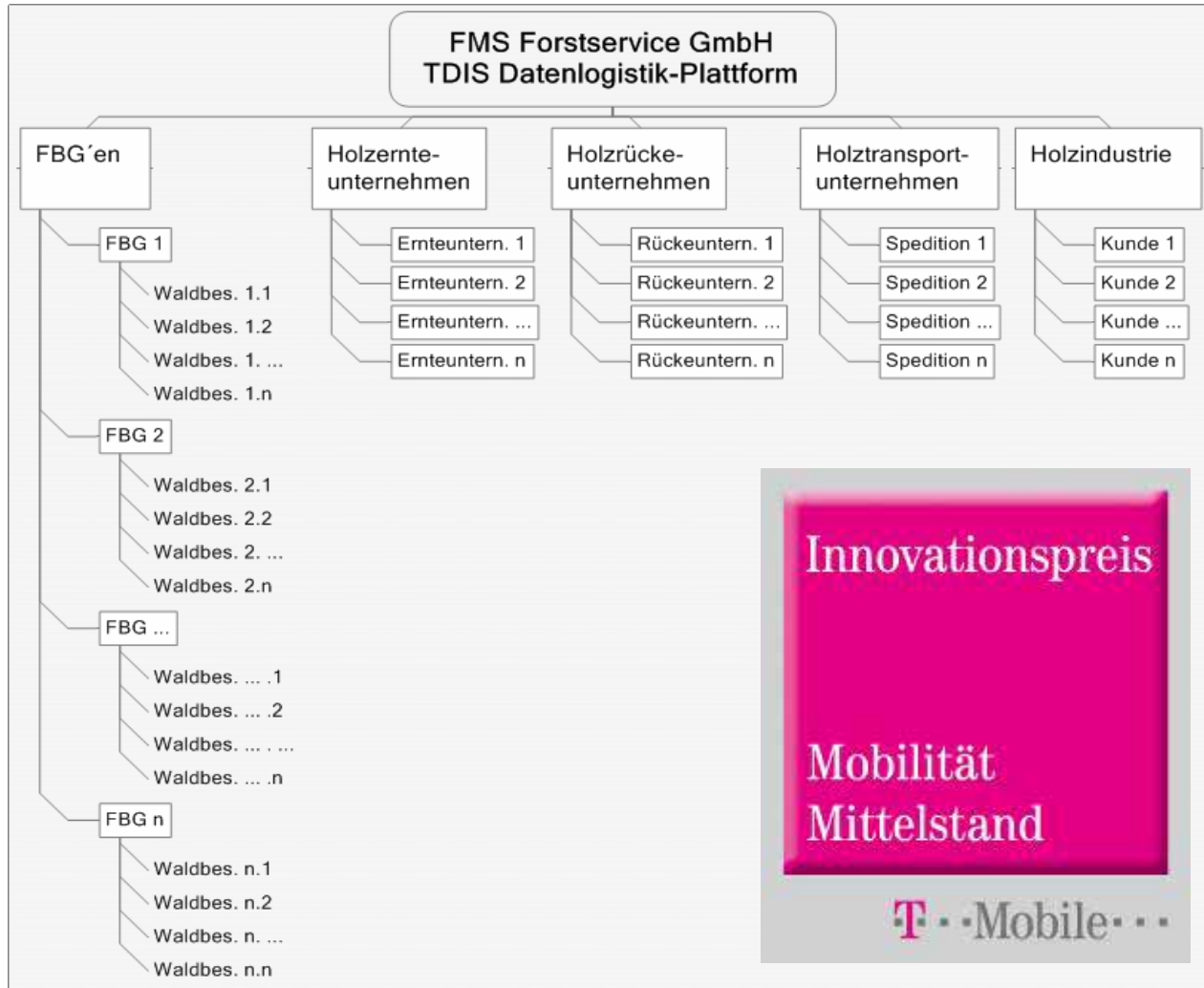


TDIS berücksichtigt, welcher Akteur ...

- wann
- wo
- welche Information
- wie aktuell
- in welcher Qualität benötigt?




Kooperation FMS ↔ dataCargo



Holzlisten online erfassen/disponieren

Home
Hilfe
Kontakt
Abmelden



wilwerding dataCargo
Datenlogistik für Forst- und Holzwirtschaft

TDIS
TimberDataInterchangeService

> Rollenwechsel

Kaufverträge
> erfassen
> ändern

Holzlisten
> erfassen
> ändern
> disponieren

Lieferungen
> planen
> erfassen
> ändern
> ankündigen
> akzeptieren
> korrigieren
> verfolgen
> fertig melden
> abrechnen
> archivieren

FiBu
> DATEV
> DTAUS
> DTAUS-Archiv

Verwaltung
> Kontaktdaten
> PIN-Änderung
> Individualisierung

Holzlisten erfassen

Bitte erfassen Sie Ihre Holzliste.

Holzliste erfassen >>> Holzliste speichern

Anwender: **wdc_aw_fms**
Rolle: **Anbieter.Lieferant**
Verkäufer:
Käufer:

Identifikation

<input type="text" value="0"/>	<input type="text" value="0"/>	<input type="text" value="schwarz"/>
Holzliste (Auftrag) *	Los *	Farbkennzeichen

Zuständigkeit

<input type="text" value=""/>	<input type="text" value=""/>	<input type="text" value=""/>
Forstamt	Revier	Forstbetriebsgemeinschaft
<input type="text" value=""/>	<input type="text" value=""/>	<input type="text" value=""/>
Waldbesitzer	Holzernteunternehmen	Holzrückeunternehmen
<input type="text" value=""/>	<input type="text" value=""/>	<input type="text" value=""/>
Holzhandelsunternehmen	Wunschkäufer	Dispositionskäufer
<input type="text" value=""/>	<input type="text" value=""/>	<input type="text" value=""/>
Wunschspedition	Zulieferer	Gutschriftempfänger

Kennzahlen

<input type="text" value="Stammabschnitte"/>	<input type="text" value="0.00"/>
Sorte	Bestelllänge
<input type="text" value="0000.000"/>	<input type="text" value="00000"/>
<input type="text" value="Fm o.R."/>	

TDIS

Lieferungen/Transp.auftr. online ankündigen

TDIS.de - Microsoft Internet Explorer

Home
Hilfe
Kontakt
Abmelden

wilwerding dataCargo
Datenlogistik für Forst- und Holzwirtschaft

TDIS
TimberDataInterchangeService

> Rollenwechsel

Lieferungen

- > erfassen
- > ändern
- > ankündigen
- > aktualisieren
- > akzeptieren
- > verfolgen
- > fertig melden
- > abrechnen
- > archivieren

Verwaltung

- > Kontaktdaten
- > PIN-Änderung
- > Individualisierung

Lieferung Ankündigen

Bitte wählen Sie die Lieferungen aus

Anwender: **Test Log.unternehmen**
Rolle: **Logistikunternehmen**
Verkäufer:
Käufer:

Lieferant	Abnehmer	Kaufvertrag	Lieferung	Holzlisten / Lose	Volumen angekündigt	Stück angekündigt	Lieferungstyp Lieferungsart Lieferstatus	Ankündigung freigeben
Testanbieter A	Testabnehmer A	KV-ID: 1001 KV-Nr.: 5001	Kauf-Nr.: 9071 Liefer-ID: 3037 Liefer.-Nr.: 001	563728 / 450 563729 / 450 563730 / 450	120,500 Fm o.R.	675	WEV-Volumen statische Lieferung nur erfasst	Detail Bearbeiten Holzlisten <input checked="" type="checkbox"/>
Testanbieter A	Testabnehmer A	KV-ID: 1001 KV-Nr.: 5001	Kauf-Nr.: 9072 Liefer-ID: 3038 Liefer.-Nr.: 002		0.0 Fm o.R.	0	WEV-Volumen statische Lieferung nur erfasst	Detail Bearbeiten Holzlisten -
Testanbieter A	Testabnehmer B	KV-ID: 1002 KV-Nr.: 5002	Kauf-Nr.: 9073 Liefer-ID: 3039 Liefer.-Nr.: 003		0.0 Fm o.R.	0	WEV-Volumen statische Lieferung nur erfasst	Detail Bearbeiten Holzlisten -
Testanbieter A	Testabnehmer B	KV-ID: 1002 KV-Nr.: 5002	Kauf-Nr.: 9074 Liefer-ID: 3040 Liefer.-Nr.: 004		0.0 Fm o.R.	0	WEV-Volumen statische Lieferung nur erfasst	Detail Bearbeiten Holzlisten -
Testanbieter A	Testabnehmer B	KV-ID: 1002 KV-Nr.: 5002	Kauf-Nr.: 9075 Liefer-ID: 3041 Liefer.-Nr.: 005		0.0 Fm o.R.	0	WEV-Volumen statische Lieferung nur erfasst	Detail Bearbeiten Holzlisten -
Testanbieter B	Testabnehmer A	KV-ID: 1003 KV-Nr.: 5003	Kauf-Nr.: 9111 Liefer-ID: 3092 Liefer.-Nr.: 006	746592 / 800	35,100 Fm o.R.	123	WEV-Volumen statische Lieferung nur erfasst	Detail Bearbeiten Holzlisten <input type="checkbox"/>
Testanbieter B	Testabnehmer A	KV-ID: 1003 KV-Nr.: 5003	Kauf-Nr.: 9112 Liefer-ID: 3093 Liefer.-Nr.: 007		0.0 Fm o.R.	0	WEV-Volumen statische Lieferung nur erfasst	Detail Bearbeiten Holzlisten -
Testanbieter B	Testabnehmer B	KV-ID: 1004 KV-Nr.: 5004	Kauf-Nr.: 9113 Liefer-ID: 3094 Liefer.-Nr.: 008		0.0 Fm o.R.	0	WEV-Volumen statische Lieferung nur erfasst	Detail Bearbeiten Holzlisten -
Testanbieter B	Testabnehmer B	KV-ID: 1004 KV-Nr.: 5004	Kauf-Nr.: 9114 Liefer-ID: 3095 Liefer.-Nr.: 009		0.0 Fm o.R.	0	WEV-Volumen statische Lieferung nur erfasst	Detail Bearbeiten Holzlisten -

>> ankündigen

Serverdatum: **Dienstag, 13. September 2005**, TDIS Version 1.36 vom 27.06.2005

Lokales Intranet

TDIS


Lieferungen online verfolgen

Home

Hilfe

Kontakt

Abmelden



wilwerding dataCargo

Datenlogistik für Forst- und Holzwirtschaft

TDIS

TimberDataInterchangeService

Lieferung verfolgen

Ergebnis Ansicht Lieferungen

Lieferant auswählen >>> Käufer auswählen >>> Lieferstati auswählen >>> Gruppierung auswählen >>> **Ergebnis**

Anwender: **DemoAnwender A1**

Rolle: **Anbieter/Lieferant**

Verkäufer: **DemoAnbieter 1**

Käufer: **DemoAbnehmer 1**


Kaufvertrag	Lieferung	Holzlisten / Lose	Volumen	Stückzahl	Lieferungstyp Lieferungsart Lieferungsstatus	Bemerkung	Logistik	angekündigt am	Auswahl
KV-ID: 126 KV-Nr.: 2709	Kauf-Nr.: 1755	697222 / 450 (2.40 m)	Soll: 27.000 Fm o.R.	Soll: 308	WEV-Volumen	-	Schrenk/Hüfingen	22.03.2006	Detail
	Liefer-ID.: 3776		Ist: 27.419 Fm o.R.	Ist: 306	statische Lieferung				Holzlisten
	Liefer.-Nr.: -		Diff.: 0.419 Fm o.R.	Diff.: -2	Lieferung aktiv				Teillieferungen
KV-ID: 126 KV-Nr.: 2709	Kauf-Nr.: 1866	637828 / 450 (2.40 m)	Soll: 81.500 Fm o.R.	Soll: 770	WEV-Volumen	-	Harsch/Flgst.	11.05.2006	Detail
	Liefer-ID.: 3886		Ist: 71.697 Fm o.R.	Ist: 617	statische Lieferung				Holzlisten
	Liefer.-Nr.: -		Diff.: -9.803 Fm o.R.	Diff.: -153	Lieferung aktiv				Teillieferungen
KV-ID: 126 KV-Nr.: 2709	Kauf-Nr.: 2176	637864 / 450 (2.40 m)	Soll: 22.800 Fm o.R.	Soll: 228	WEV-Volumen	-	Harsch/Flgst.	31.05.2006	Detail
	Liefer-ID.: 4022		Ist: 11.768 Fm o.R.	Ist: 120	statische Lieferung				Holzlisten
	Liefer.-Nr.: -		Diff.: -11.032 Fm o.R.	Diff.: -108	Lieferung aktiv				Teillieferungen
KV-ID: 126 KV-Nr.: 2709	Kauf-Nr.: 2177	632107 / 450 (2.40 m)	Soll: 39.100 Fm o.R.	Soll: 365	WEV-Volumen	-	Harsch/Flgst.	25.05.2006	Detail
	Liefer-ID.: 4023		Ist: 34.288 Fm o.R.	Ist: 342	statische Lieferung				Holzlisten
	Liefer.-Nr.: -		Diff.: -4.812 Fm o.R.	Diff.: -23	Lieferung aktiv				Teillieferungen
KV-ID: 126 KV-Nr.: 2709	Kauf-Nr.: 2184	637183 / 470 (2.60 m)	Soll: 85.000 Fm o.R.	Soll: 680	WEV-Volumen	-	Harsch/Flgst.	31.05.2006	Detail
	Liefer-ID.: 4030		Ist: 84.215 Fm o.R.	Ist: 679	statische Lieferung				Holzlisten
	Liefer.-Nr.: -		Diff.: -0.785 Fm o.R.	Diff.: -1	Lieferung aktiv				Teillieferungen
KV-ID: 126 KV-Nr.: 2709	Kauf-Nr.: 2463	637058 / 470 (2.60 m)	Soll: 73.000 Fm o.R.	Soll: 345	WEV-Volumen	-	Harsch/Flgst.	02.06.2006	Detail
	Liefer-ID.: 4054		Ist: 56.803 Fm o.R.	Ist: 282	statische Lieferung				Holzlisten
	Liefer.-Nr.: -		Diff.: -16.197 Fm o.R.	Diff.: -63	Lieferung aktiv				Teillieferungen
KV-ID: 126 KV-Nr.: 2709	Kauf-Nr.: 2470	697870 / 450 (2.40 m)	Soll: 40.210 Fm o.R.	Soll: 422	WEV-Volumen	-	Harsch/Flgst.	02.06.2006	Detail
	Liefer-ID.: 4061		Ist: 27.419 Fm o.R.	Ist: 303	statische Lieferung				Holzlisten
	Liefer.-Nr.: -		Diff.: -12.791 Fm o.R.	Diff.: -119	Lieferung aktiv				Teillieferungen
KV-ID: 126 KV-Nr.: 2709	Kauf-Nr.: 2471	697870 / 451 (3.00 m)	Soll: 2.270 Fm o.R.	Soll: 6	WEV-Volumen	-	Harsch/Flgst.	08.06.2006	Detail
	Liefer-ID.: 4062		Ist: 2.008 Fm o.R.	Ist: 6	statische Lieferung				Holzlisten
	Liefer.-Nr.: -		Diff.: -0.262 Fm o.R.	Diff.: 0	Lieferung aktiv				Teillieferungen
KV-ID: 126 KV-Nr.: 2709	Kauf-Nr.: 2472	633126 / 470 (2.60 m)	Soll: 21.500 Fm o.R.	Soll: 244	WEV-Volumen	-	Harsch/Flgst.	03.06.2006	Detail
	Liefer-ID.: 4063		Ist: 15.120 Fm o.R.	Ist: 169	statische Lieferung				Holzlisten
	Liefer.-Nr.: -		Diff.: -6.380 Fm o.R.	Diff.: -75	Lieferung aktiv				Teillieferungen
			Soll: 392.380 Fm o.R.	Soll: 3 368					
			Ist: 330.737 Fm o.R.	Ist: 2 824					
			Diff.: -61.643 Fm o.R.	Diff.: -544					

[Drucken](#)

TDIS
LogData

Qualitätsbeurteilung online überprüfen

Home
Hilfe
Kontakt
Abmelden



wilwerding dataCargo
Datenlogistik für Forst- und Holzwirtschaft

TDIS
Timber Data Management Service

[Home](#) | [Hilfe](#) | [Kontakt](#) | [Abmelden](#)

[Kaufauftrag](#) | [Kaufauftrag](#)

Kaufauftrag
[erfassen](#) | [ändern](#)

Holzlisten
[erfassen](#) | [ändern](#) | [drucken](#)

Lieferungen
[planen](#) | [erfassen](#) | [ändern](#) | [überprüfen](#) | [überprüfen](#) | [überprüfen](#) | [überprüfen](#) | [überprüfen](#) | [überprüfen](#) | [überprüfen](#) | [überprüfen](#) | [überprüfen](#)

Verwaltung
[Kontrollieren](#) | [Kontrollieren](#) | [Kontrollieren](#)

Lieferung verfolgen

Ergebnis Ansicht Einzelstamm

Auswahl: Lieferant > < Güter > Lieferant > Gruppierung > Lieferung > Teillieferung > Stamm > Detail > Ergebnis

Anbieter: **DemoAnbieter A1**
 Art: **Anbieter A Scheit**
 Verkäufer: **DemoAnbieter A**
 Käufer: **DemoAbnehmer 1**

Lieferung / Teillieferung

2547	70001 30001 6 450	2101
Lieferungs-ID	Lieferungs-Nr.	Güter-Nr.
11447	2	88874
Teillieferungs-ID	Teillieferungs-Nr.	Lieferungs-Nr.
55556	13761	Lieferung aktiv
Fahrten-Nr.	Fahrten-Nr.	Lieferungs-Nr.

Identifikation

16	2 / 20000 02 00002	1201200
Stamm-Nr.	Universal- / Messprot.-Stamm-Nr.	Stamm-ID

Werkstoffe

Langholz	Fichte	Lärche
Sorte	Sorte	Sorte
16.00	230	2300
Werkstoff-1 [m]	1201200000000000 (m)	1201200 (m)
-	230	230
Rindendicke-2 [mm]	21 (mm)	1201200000000000 (mm)
160	2	2
Zapfenhöhe [mm]	Zapfenhöhe (mm) - Durchmesser	Aperturhöhe (mm) - Durchmesser
EA 1	EA 1	EA 1
Abh. [mm] / Sonderkl.	Abh. [mm] / Sonderkl.	Abh. [mm] / Sonderkl.

Qualitätskriterien

Qualitätsklasse (a)	Qualitätsklasse B	Qualitätsklasse C
Güteklasse B	Güteklasse B	Güteklasse C
Grundqualität:	Sonderklasse-Sonderkl.	Aperturklasse-Sonderkl.
sonst:	-	-
Qualitätsbewertung	Sonderklasse	Aperturklasse-Sonderklasse
enth. Rindholz [m]	enth. Rindholz [m] (a)	enth. Rindholz [m] (a)
enth. Rindholz [m]	enth. Rindholz [m] (a)	enth. Rindholz [m] (a)
enth. Rindholz [m]	enth. Rindholz [m] (a)	enth. Rindholz [m] (a)


Physikalische Daten

16.31	332 / 200	332 / 200
Metz. Länge (m)	Metz. Rindstammlänge (mm)	Metz. Rindstammlänge (mm)


Status

TMS CSI RINA	21012000 / 180100	21012000 / 180100
Datenbank-Nr.	Universalstamm-Nr.	Universalstamm-Nr.


TDIS LogImage




Abchnitt: 1



Abchnitt: 1



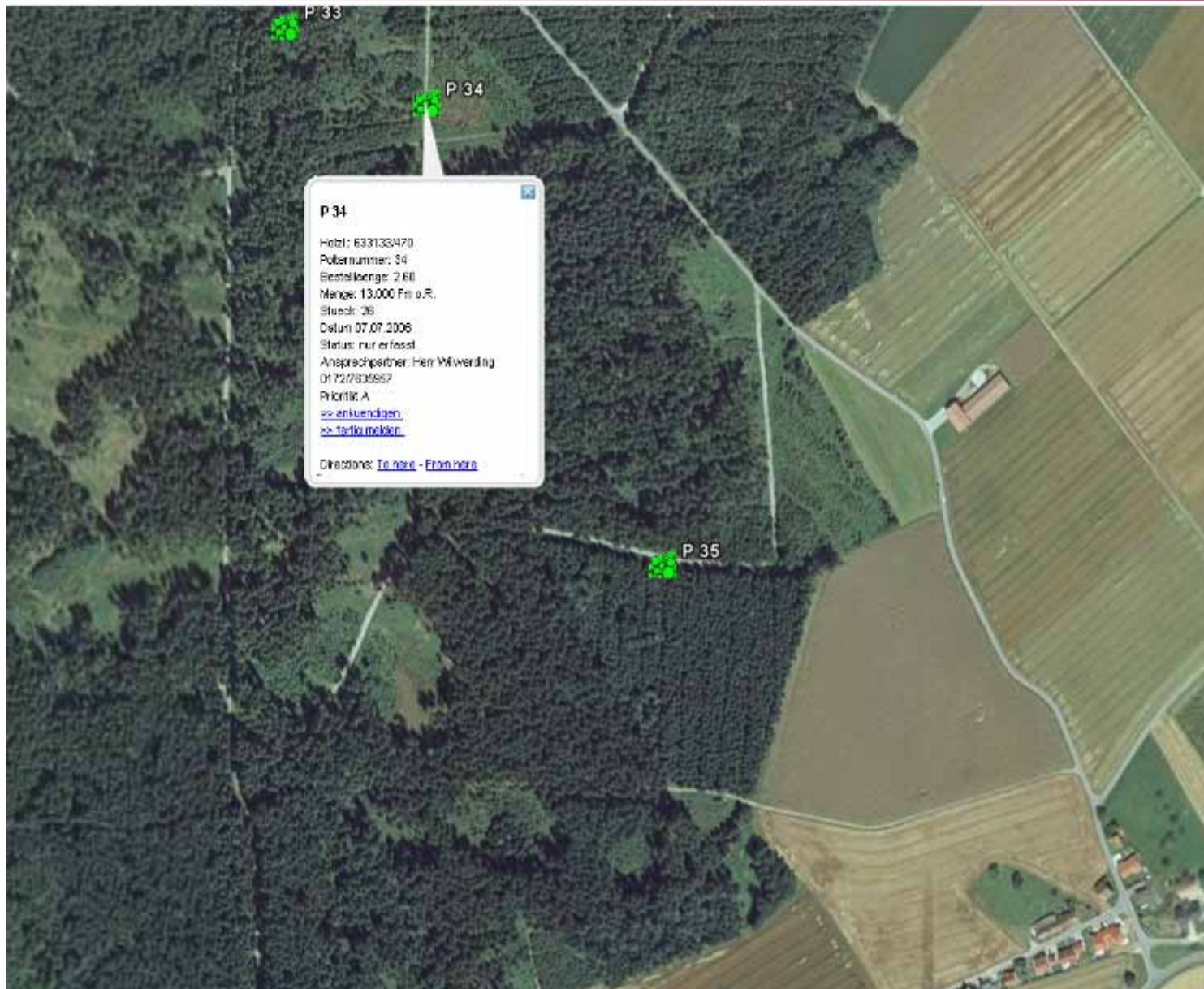
Abchnitt: 2



Abchnitt: 2

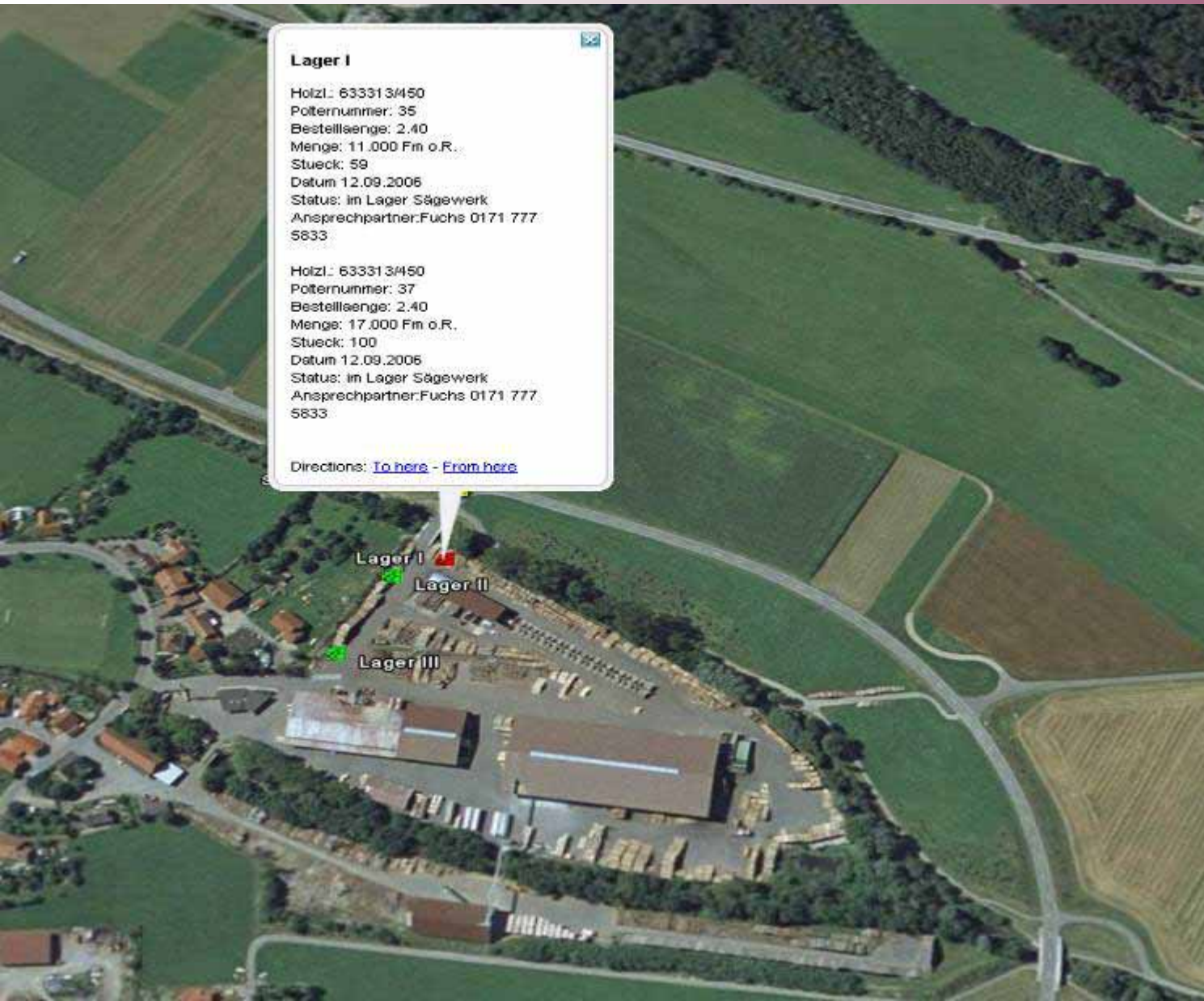
TDIS LogImage

GeoDaten online visualisieren



TDISMap

Lagerbestände online visualisieren



TDISMap

autom. Online-Identifikation von RFID/NFC



**Vertraute Technologie:
Mobiltelefon mit RFID/NFC-Cover
und TDIS-SmartTag-Software**



TDIS SmartTag

TDIS >> der Nutzen (1/2)

- **niedrigste Hardware-Systemanforderungen**
- **keine Softwareanschaffungskosten beim Anwender**
- **keine lokale Softwareinstallation, keine Administrationskosten**
- **Ergänzung vorhandener Inhouse-IT-Systeme, aber auch fließende Ablösung möglich**
- **hohe Qualität der Daten bei der Ermittlung, Verarbeitung und Bereitstellung**
- **Unabhängigkeit der Datenverarbeitung und -verwaltung in sensiblen Bereichen**



TDIS >> der Nutzen (2/2)

- alle Akteure verwenden die gleiche Datenbasis für ihre Fakturierung
- schnellere Informationsverfügbarkeit
- Vereinfachung von Arbeitsabläufen, Einsparung manueller Datenerfassungsvorgänge
- zusätzliche Controllingfunktionen auf einheitlicher Datengrundlage
- Rückverfolgbarkeit von Rundholzlieferungen
- maximale Prozesstransparenz für alle Teilnehmer





**Geschäftsoptimierung in der
Forst- und Holzwirtschaft
TDIS – Maximale Transparenz durch mobiles Datenmanagement**

**Symposium
Holz Innovativ
Rosenheim, 19.04.2007**

**Andreas Wilwerding, Wilwerding dataCargo GmbH
Freiburg im Breisgau**